



www.lanagrossa.de

PULLOVER · PUNO DUE
Modell 23 – Lookbook 11

PULLOVER · PUNO DUE

Modell 23 – Lookbook 11



Größe 36/38 (40/42 - 44/46)

Die Angabe für Größe 40/42 steht in Klammern vor, für Größe 44/46 nach dem Trennstrich. Steht nur eine Angabe, so gilt sie für alle Größen.

Material: Lana Grossa-Qualität „Puno Due“ (63 % Baumwolle, 37 % (Baby) Alpaka, LL = ca 215 m/50 g): **ca 300 (350 - 400) g** Nougat/Schwarzbraun (**Fb 6**); Stricknadeln Nr 4 und 4,5, 1 kurze Rundstricknadel Nr 4.

Rippenmuster: 1 M re, 1 M li im Wechsel str.

Gittermuster: Maschenanzahl geteilt durch 2 plus Randmaschen. **1. R (Hintr):** Randmasche, *1 M re, 1 M li abheben der Faden liegt hinter der M, ab * stets wdh, enden mit Randmasche. **2. R:** Randmasche, *1 M li abheben der Faden liegt vor der M, 1 M li, ab * stets wdh, enden mit Randmasche. **3. R:** Alle M re str. **4. R:** Alle M li str. **5. R:** Randmasche, *1 M li abheben der Faden liegt hinter der M, 1 M re, ab * stets wdh, enden mit Randmasche. **6. R:** Randmasche, *1 M li, 1 M li abheben der Faden liegt vor der M, ab * stets wdh, enden mit Randmasche. **7. R:** Alle M re str. **8. R:** Alle M li str. Die 1. bis 8. R stets wdh.

Maschenprobe: 22 M und 40 R Gittermuster mit Nd Nr. 4,5 = 10 x 10 cm.

Rückenteil: 124 (132 - 140) M mit Nd Nr 4 anschlagen und im Rippenmuster 5 cm str, weiter mit Nd Nr 4,5 im Gittermuster str. 21 (19 - 17) cm ab Rippenmuster beidseitig für die überschnitzene Schulter in jeder 4. R 18x1 (20x1 - 22x1) M

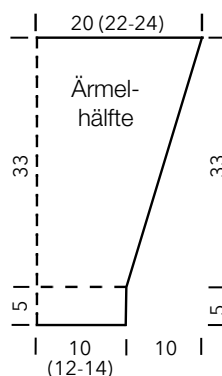
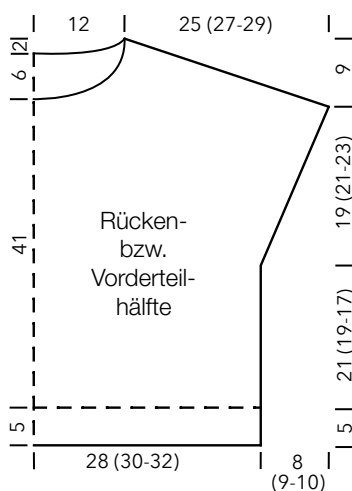
zun und nachfolgend in das Gittermuster integrieren = 160 (172 - 184) M. 40 cm ab Rippenmuster für die Schulterschrägung beidseitig in jeder 2. R 16x3 (14x3 - 8x3) und 2x2 (4x4 - 10x4) M abk, gleichzeitig 7 cm ab Beginn der Schulterschrägung für den Halsausschnitt die mittleren 44 M abk und beide Seiten getrennt beenden, dabei am Ausschnitttrand noch in jeder R 6x1 M abn.

Vorderteil: Wie das Rückenteil str, jedoch für den Halsausschnitt 1 cm ab Beginn der Schulterschrägung die mittleren 30 M abk und beide Seiten getrennt beenden, dabei je Halsausschnitttrand noch in jeder 2. R 3x2 und 7x1 M abn.

Ärmel: Je 44 (52 - 60) M mit Nd Nr 4 anschlagen und im Rippenmuster 5 cm str, weiter mit Nd Nr 4,5 im Gittermuster str, dabei für die Armschrägung beidseitig in jeder 6. R 22x1 M zun und nachfolgend in das Gittermuster integrieren = 88 (96 - 104) M. 33 cm ab Rippenmuster alle M abk.

Taschen: Je 28 (30 - 32) M mit Nd Nr 4,5 anschlagen und im Gittermuster 8 (8,5 - 9) cm stricken, weiter mit Nd Nr 4 im Rippenmuster 2 cm str, dann alle M abk.

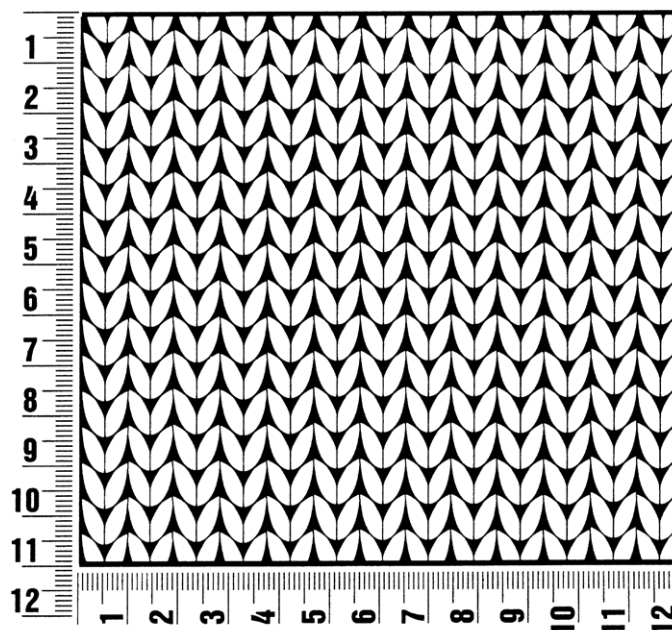
Ausarbeiten: Die Taschen oberhalb der Saumblende und mit 22 cm mittigem Abstand möglichst unsichtbar auf das Vorderteil nähen. Die Schulternähte schließen. Am Halsausschnitt mit der Rundstricknadel Nr 4 ca 118 M aufnehmen und in Runden im Rippenmuster 8,5 cm str. Dann alle M abk und die Blende zur Hälfte nach innen umklappen und dort festnähen. Ärmel- und Seitennähte schließen und die Ärmel einnähen.



Maschenprobe

Machen Sie eine Maschenprobe! Stricken Sie dafür ein 12 x 12 cm großes Stück im Muster Ihres ausgesuchten Modells. Danach zählen Sie Maschen und Reihen im Bereich 10 x 10 cm aus. Sind es weniger Maschen als in der Anleitung angegeben: Stricken Sie fester oder nehmen Sie dünnere Nadeln (1/2 bis ganze Nadelstärke). Haben Sie mehr Maschen gezählt: Versuchen Sie, lockerer zu stricken beziehungsweise nehmen Sie dickere Nadeln.

Bitte beachten Sie: Strickarbeiten fallen unterschiedlich aus. Daher sind die Maschenproben-Angaben auf den Bänderolen der Wolle nicht als verbindlich anzusehen. Außerdem werden diese immer auf der Basis glatt rechts erstellt. Für eine perfekte Arbeit ist daher die Maschenprobe im gewünschten Muster ein Muss. Damit Ihr Wunschmodell nicht nur schön aussieht, sondern auch passt!



Abkürzungen

abgehob. = abgehoben
abh. = abheben
abk. = abketten
abn. = abnehmen
arb. = arbeiten
abw. = abwechselnd
beids. = beidseitig

Fb. = Farbe
fe M = feste Masche
folg. = folgende
Kettm = Kettmasche
Lftm = Luftmasche
li = links
lt. = laut

M = Masche
mittl. = mittleren
R = Reihe
Rd = Runde
re = rechts
restl. = restliche
Stb = Stäbchen

str. = stricken
U = Umschlag
wdh. = wiederholen
zun. = zunehmen
zusstr. = zusammenstricken

Impressum

Herausgeber: Lana Grossa GmbH, Gaimersheim, www.lanagrossa.de

Fotograf: Wilfried Wulff, www.wilfriedwulff.com